

田富2丁目建売

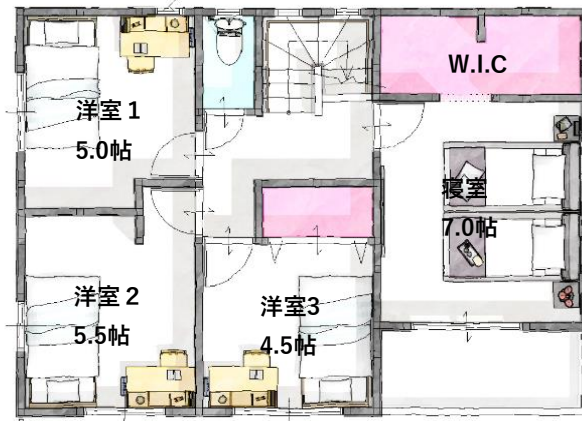
～ 建ててからも、そして未来も。～



- ☑開放感のある19帖の広々LDK!
- ☑安心・安全オール電化!
- ☑ウォークインクローゼット等収納充実!



△1階



△2階

小学校区: 志免東小学校 約950m
 中学校区: 志免東中学校 約210m

★おススメポイント★

- ☑ 2.6帖の大容量ウォークインクローゼット
- ☑ 駐車場、3台駐車可能
- ☑ ローソン 徒歩5分
- ☑ ダイレックス宇美店 徒歩13分
- ☑ マルキョウ志免店 徒歩16分

注意

- 外観、内観パースはイメージですので実際とは異なります。
- 掲載内容と現況が異なる場合は現況優先となります。
- 掲載物件が契約または売却済みの場合はご容赦下さい。

物件種別	新築分譲住宅	
交通	須恵中央駅	徒歩19分
	志免東中学校停	徒歩3分
間取り	4LDK	
価格	3,890 万円(税込)	

所在地	福岡県糟屋郡志免町田富2丁目8-5		
(ナビ)	福岡県糟屋郡志免町田富2丁目8-5		

土地	土地面積	166.04 m ² (50.22 坪) 確認申請上面積		
	私道負担	—		
	地目	宅地	土地権利	所有権
	地勢	ひな壇	土地形状	整形地
	接道	北東 側幅員 11.8 m 間口 4.1 m 側幅員 m 間口 m 側幅員 m 間口 m		
その他				

建物	構造	木造2階建 ガルバリウム鋼板葺ハゼ葺		
	築年月	2024年3月 完成予定		
	延床面積	102.06 m ² (30.87 坪)		
	現況	建築中	総戸数	1戸
	駐車場	3台		
その他				

法令等	都市計画	市街化区域	防火	法22条
	用途地域	第一種住居地域		
	建ぺい率	60 %	容積率	200 %
	高さ制限	無	壁面後退	なし
	その他			

設備	電気	九州電力	ガス	都市ガス
	上水道	公共	下水道	公共
オール電化・エコキュート・IH・シャワートイレ・住宅用火災報知器・網戸・食器洗い乾燥機・浴室換気乾燥暖房機・TVインターホン・LED照明				
確認申請許可番号		第R06確認建築福住セ本00091号 令和6年4月23日		

※別途購入時費用⇒各登記費用、火災保険、その他諸経費
 ※ガス設備への切り替えは別途設備工事の費用が掛かります。

引渡時期	相談
------	----



〒812-0011 福岡市博多区博多駅前3-13-18 TEL:092-483-1777 FAX:092-483-2777
 一級建築士事務所登録:福岡県知事 第1-61068号 福岡県知事建設業許可(特-30)第102807号
 宅地建物取引業:国土交通大臣(1)第010594号
 【物件問い合わせ先】 福岡営業本部 TEL:092-865-1101



取引態様	売主
報酬形態	相談
更新日	2024/5/13