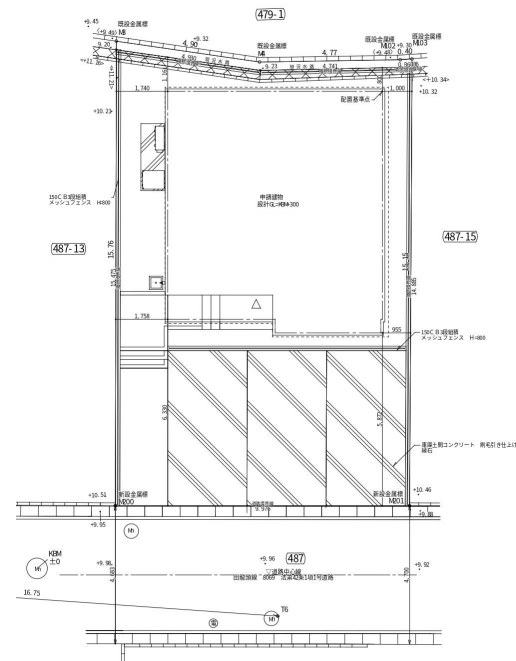


筑紫野市塔原東4丁目

◆建築条件付◆

～ 建ててからも、そして未来も。～



★おすすめポイント★

- ファミリー層に大人気エリア！
- TRIALsmart筑紫野店まで車で約3分
- 小学校区：二日市小学校（850m）
- 中学校区：二日市中学校（約1.5km）

注意

- 外観パースは建築例です。
- 弊社(ホゼナル)の建築条件付き
- 更地渡し
- 4LDK建築可能です。
- 掲載物件が契約または売却済みの場合はご容赦下さい。

物件種別		宅地(建築条件付)		
交通	西鉄バス「塔の原」		徒歩3分	
	JR二日市駅		徒歩13分	
価格		1,990 万円(非課税)		
所在地		〒818-0059 福岡県筑紫野市塔原東4丁目1-7		
(ナビ)		〒818-0059 福岡県筑紫野市塔原東4丁目1-7		
土地	土地面積	149.73 m ² (45.29 坪) 確認申請上面積		
	私道負担	なし		
	地目	宅地	土地権利	所有権
	地勢	平坦	土地形状	整形地
	接道	南 側幅員 4.6 m間口 9.9 m 側幅員 m間口 m 側幅員 m間口 m		
	その他			
法令等	都市計画	市街化区域	防火	法22条
	用途地域	第二種中高層住居専用地域		
	建ぺい率	60 %	容積率	200 %
	高さ制限		壁面後退	
	その他			
設備	電気	九州電力	ガス	都市ガス
	上水道	公共	下水道	公共
確認申請許可番号				
引渡時期		相談		

Hozenall
株式会社ホゼナル

〒812-0011 福岡市博多区博多駅前 3-13-18 TEL:092-483-1777 FAX:092-483-2777
一級建築士事務所登録:福岡県知事 第 1-61068号 福岡県知事建設業許可(特-30)第102807号
宅地建物取引業:国土交通大臣(1)第010594号
【物件問い合わせ先】福岡営業本部 TEL:092-865-1101



取引態様	売主
報酬形態	相談
更新日	2025.11.7