

2階 平面図 S:1/100

世帯床面積： 84.25^m₂

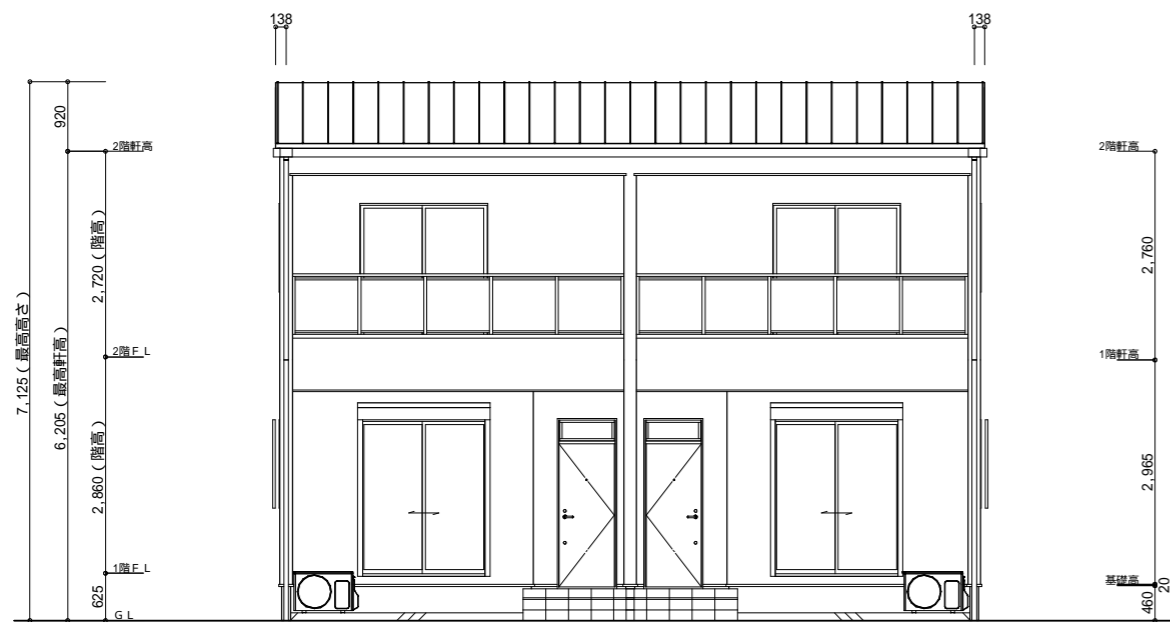
計画概要	
工事名称	古賀市花見東2丁目賃貸新築工事
敷地概要	地名地番 古賀市花見東2丁目1818-146 住居表示 古賀市花見東2丁目5-2 敷地面積 213.97 ^m ₂ (図面上) 都市計画区域 都市計画区域内(市街化区域) 用途地域 第1種住居地域 防火地域 法22条 指定建蔽率 60.00% 指定容積率 200.00% 高さ制限 なし 高度地区 - 日影規制 - 外壁の後退 なし 風致地区 指定なし その他の指定 なし 道路 前面道路 4.8m、接道長さ 10.0m
建築概要	構造 木造在来軸組工法 階数 2階建て 最高高さ 7.126m 軒高さ 6.205m 建築面積 95.23 ^m ₂ 1階床面積 85.70 ^m ₂ 2階床面積 82.81 ^m ₂ 延床面積 168.51 ^m ₂ 容積対象床面積 168.51 ^m ₂ 建蔽率 44.51% 容積率 78.76%

トータル面積表 (m ²)	
敷地面積	213.97
建築面積	95.23
床面積 1階	85.70
床面積 2階	82.81
延床面積	168.51
施工床面積	183.82
建蔽率	(95.23/213.97) × 100 = 44.51%
容積率	(168.51/213.97) × 100 = 78.76%

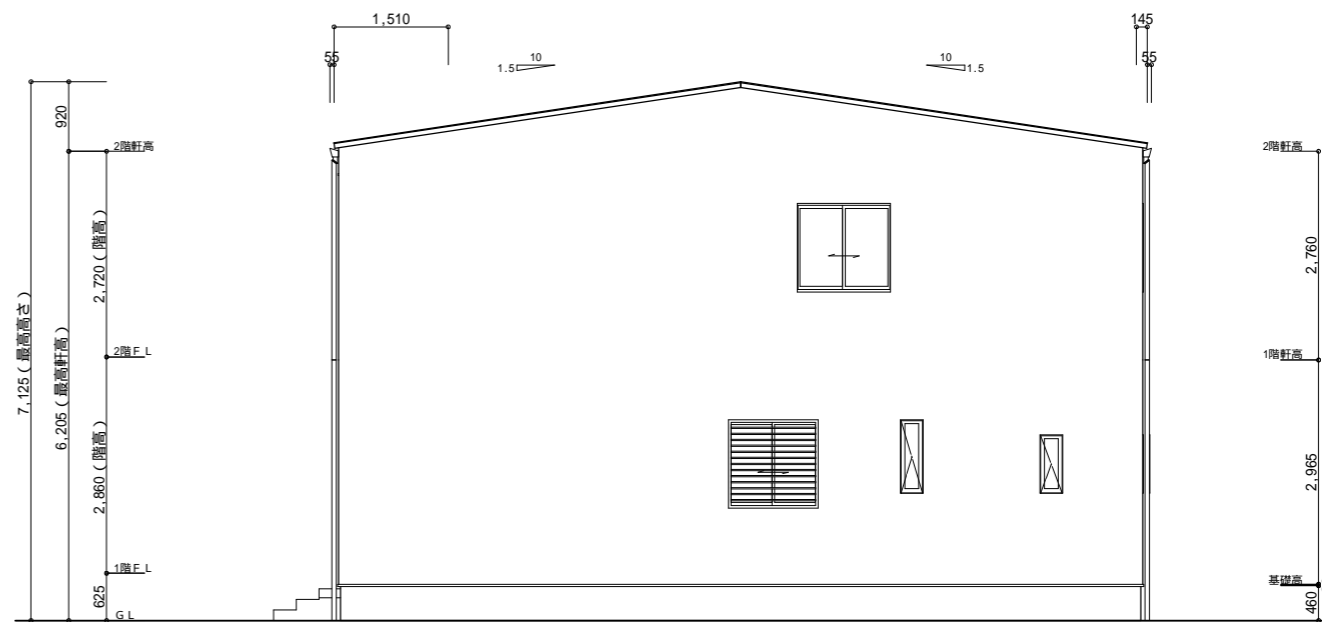


パースはイメージです。実際とは異なります。

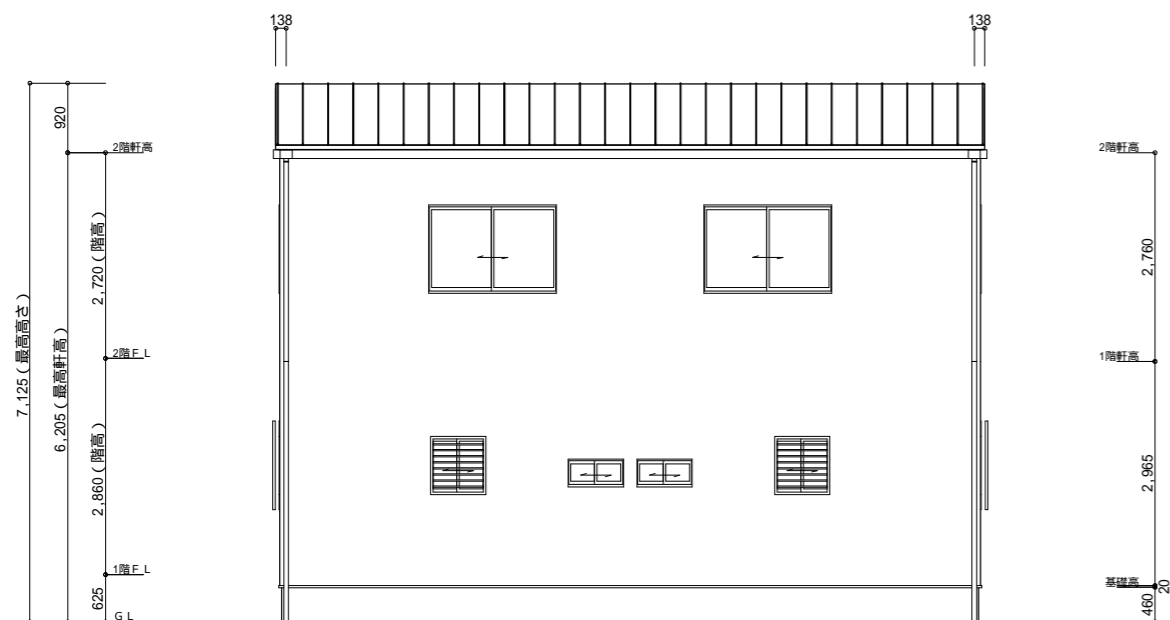
敷地は概略図です。測量後計画変更が必要な場合がございます。
行政未協議の為協議後、計画変更が必要な場合がございます。



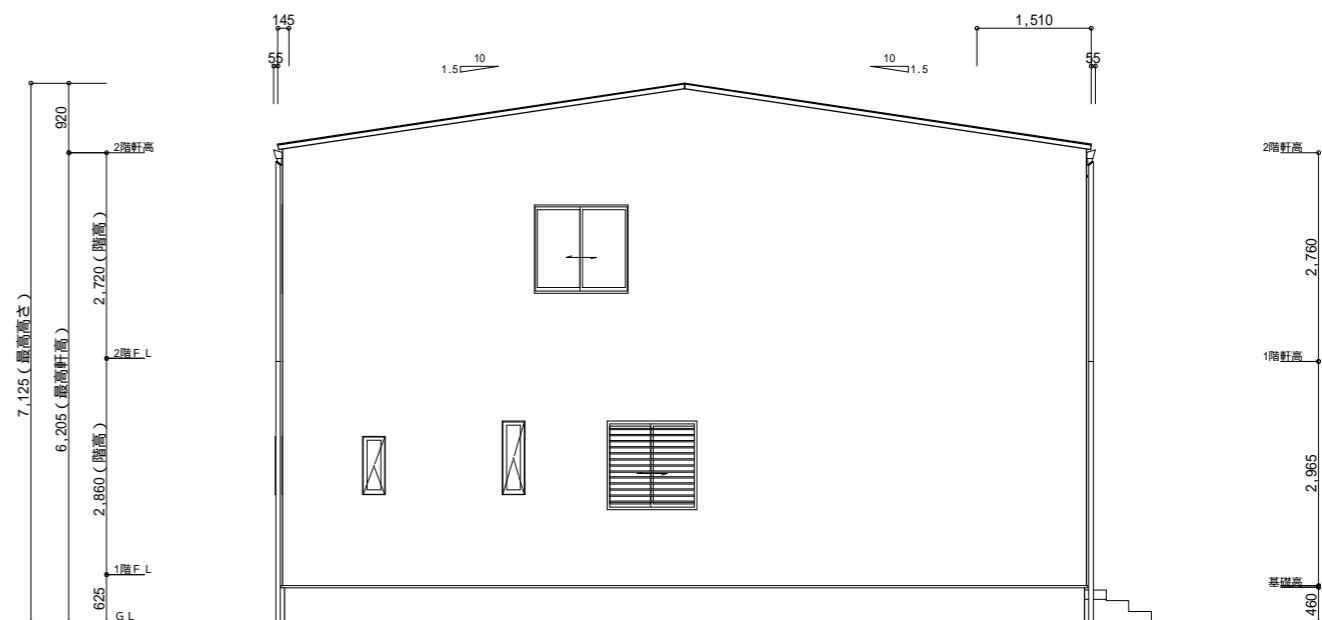
南側 立面図 S:1/100



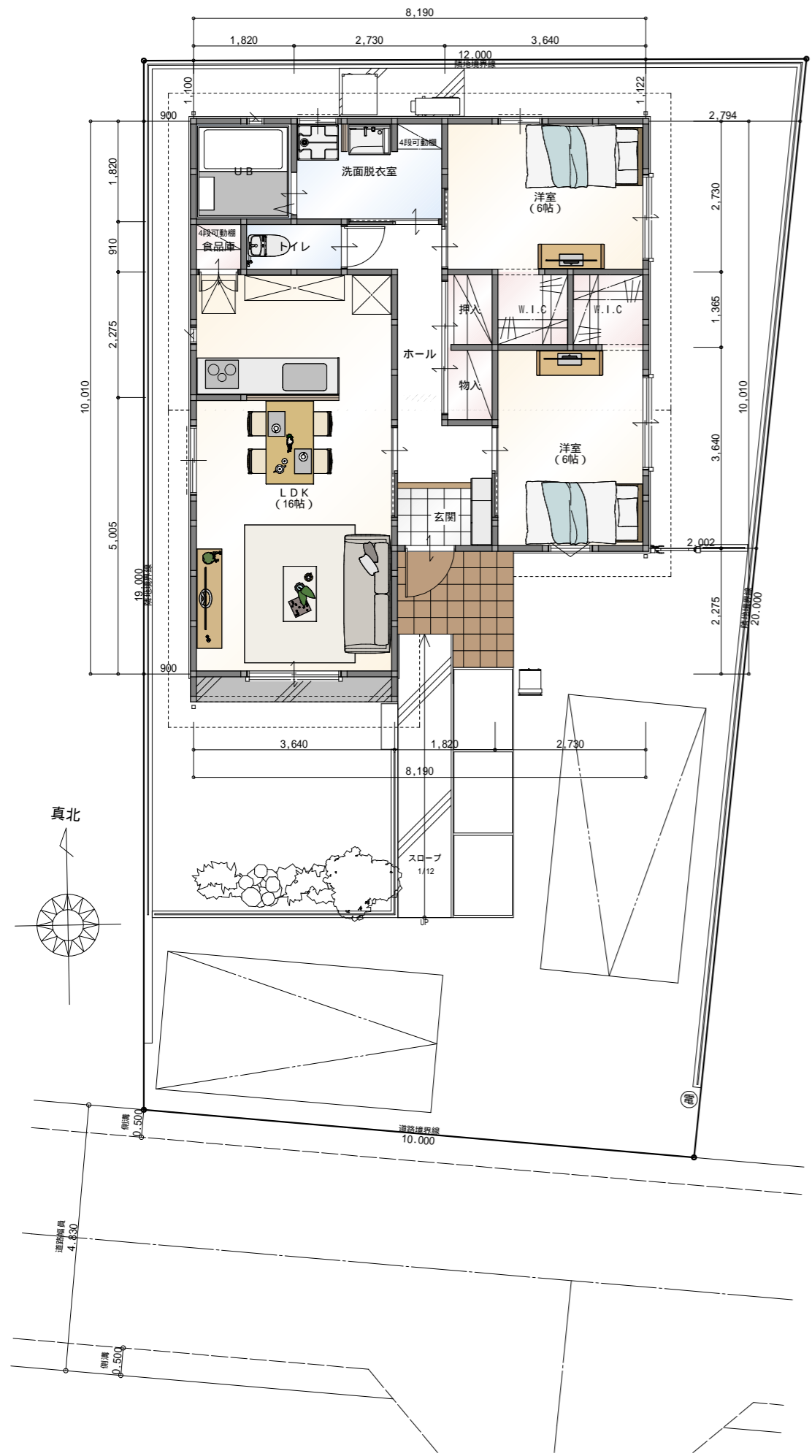
東側 立面図 S:1/100



北側 立面図 S:1/100



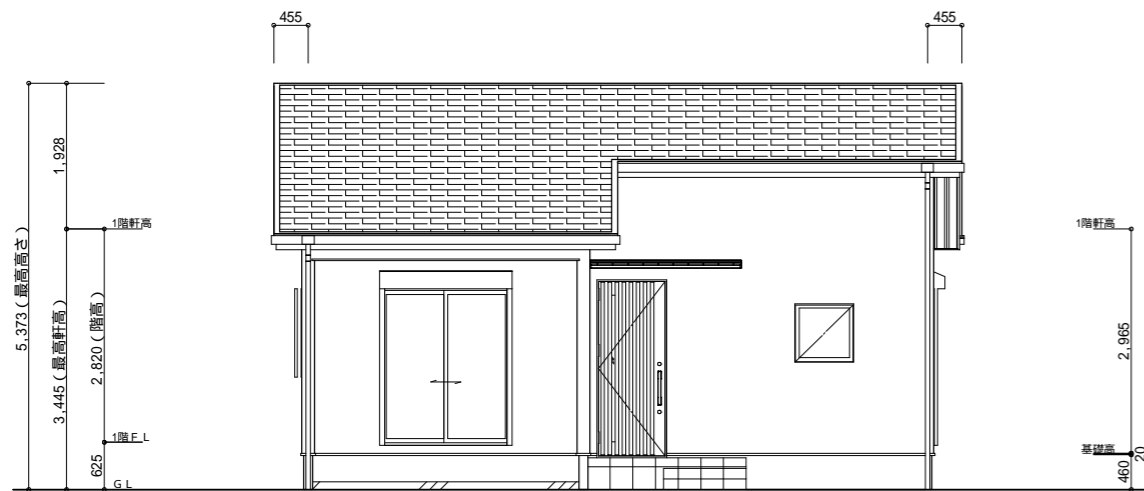
西側 立面図 S:1/100



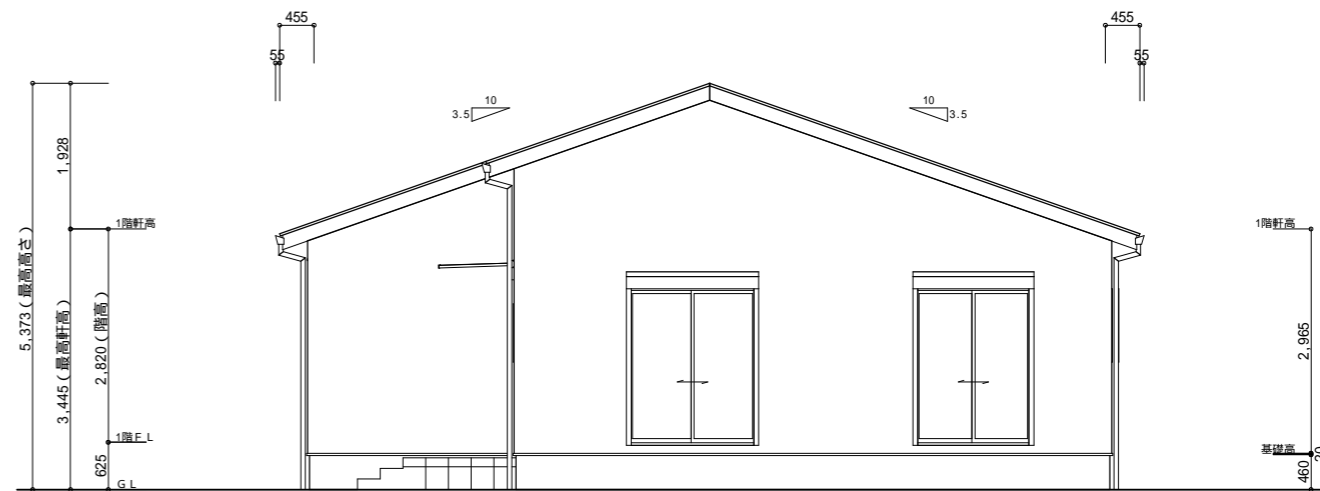
敷地は概略図です。測量後計画変更が必要な場合がございます。
 行政未協議の為協議後、計画変更が必要な場合がございます。
 家具や家電、カーテン等はイメージですので工事代金に含まれておりません。
 外構、スロープ等はイメージですので工事代金に含まれておりません。
 パースはイメージです。実際とは異なります。

計画概要	
工事名称	古賀市花見東2丁目戸建住宅新築工事
敷地概要	地名地番 古賀市花見東2丁目1818-146 住居表示 古賀市花見東2丁目5-2 敷地面積 213.97㎡ 都市計画区域 都市計画区域内(市街化区域) 用途地域 第1種住居地域 防火地域 法22条 指定建蔽率 60.00% 指定容積率 200.00% 高さ制限 なし 高度地区 - 日影規制 - 外壁の後退 なし 風致地区 指定なし その他の指定 なし 道路 前面道路 4.8m、接道長さ 10.0m
建築概要	構造 木造在来軸組工法 階数 1階建て 最高高さ 7.126m 軒高さ 3.445m 建築面積 73.28㎡ 1階床面積 71.63㎡ 延床面積 71.63㎡ 容積対象床面積 71.63㎡ 建蔽率 34.25% 容積率 33.48%

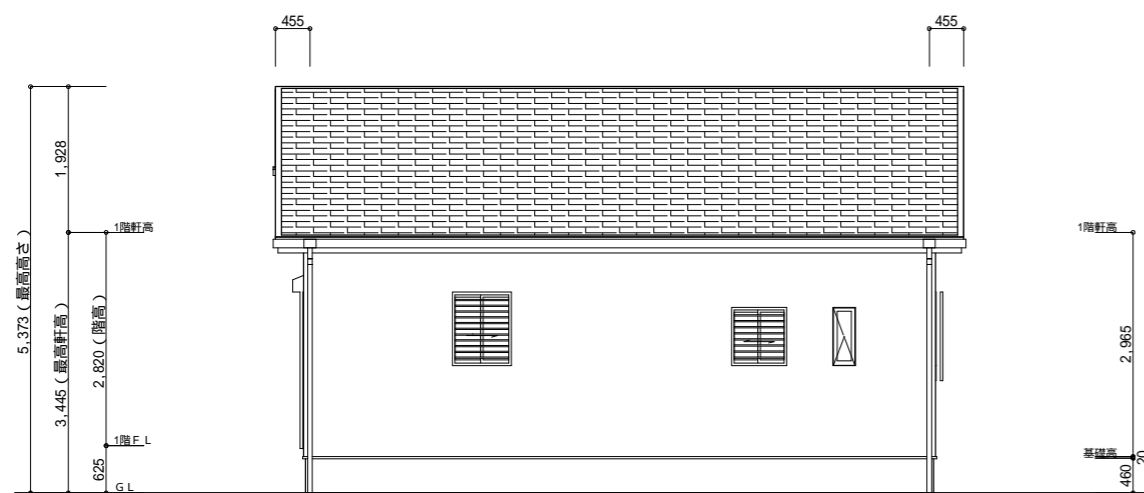




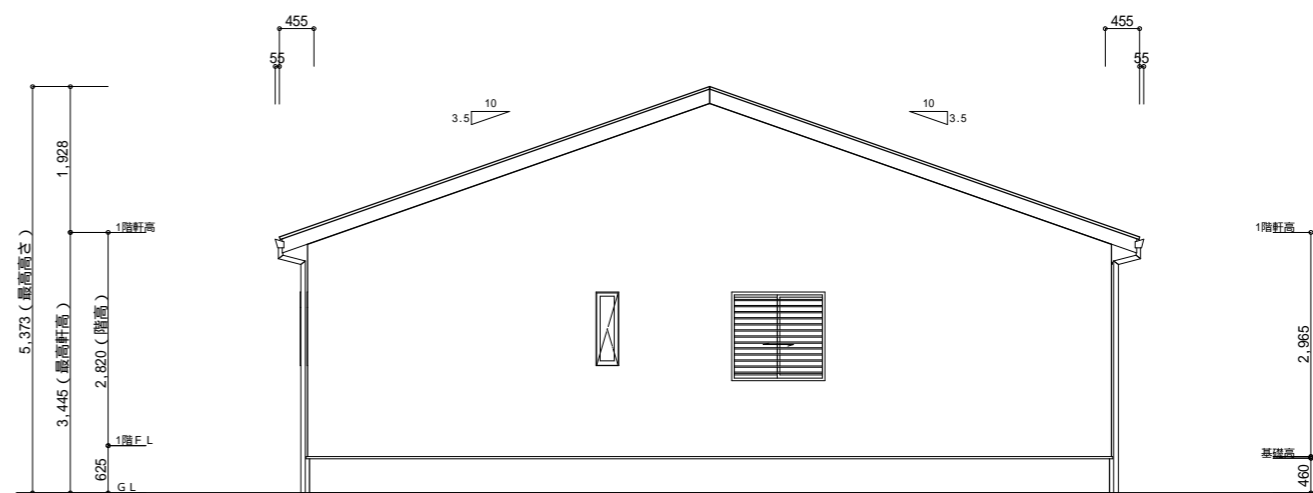
南側 立面図 S:1/100



東側 立面図 S:1/100



北側 立面図 S:1/100



西側 立面図 S:1/100