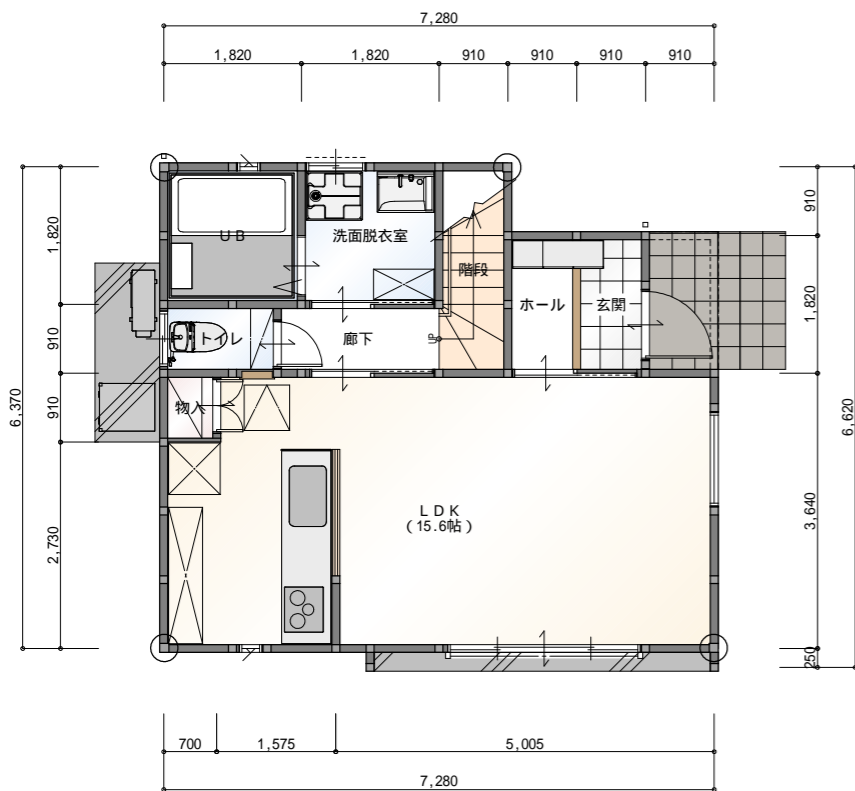


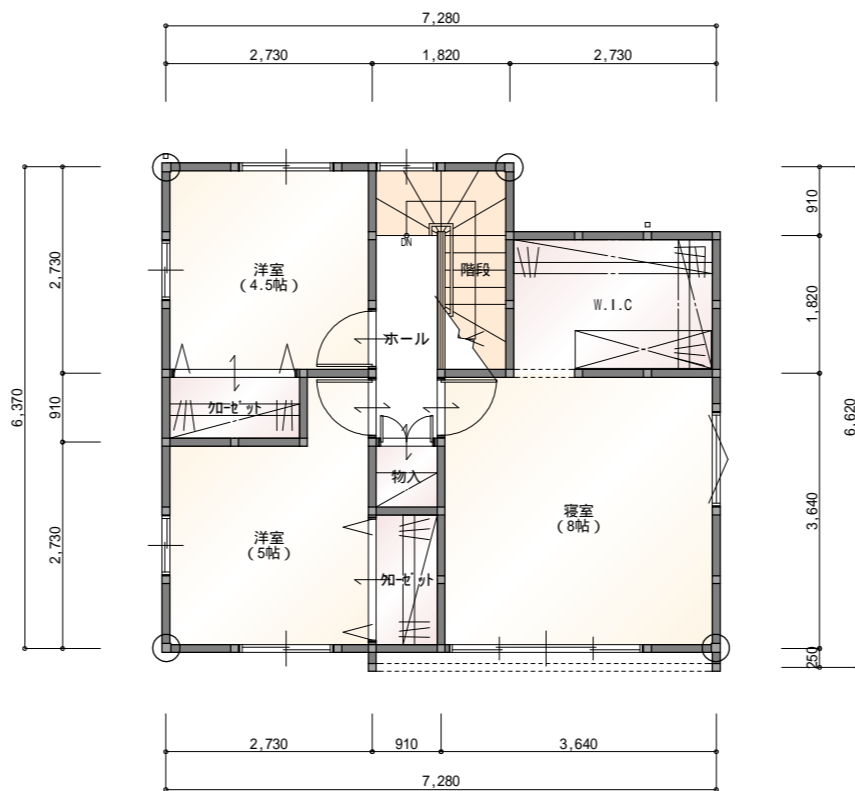
計画概要		
工事名称	基山町宮浦戸建新築工事	
敷地概要	地名地番	佐賀県三養基郡基山町宮浦 586-1、587-1
	住居表示	佐賀県三養基郡基山町宮浦587-1
	敷地面積	219.66㎡
	都市計画区域	都市計画区域内(市街化区域)
	用途地域	第1種低層住居専用地域
	防火地域	法22条
	指定建蔽率	50.00%
	指定容積率	80.00%
	高さ制限	絶対高さ10M
	高度地区	-
日影規制	-	
外壁の後退	なし	
風致地区	指定なし	
その他の指定	なし	
道路	前面道路 東 5.55m	
建築概要	構造	木造在来軸組工法
	階数	2階建て
	最高高さ	6.675m
	軒高さ	6.205m
	建築面積	45.02㎡
	1階床面積	42.23㎡
	2階床面積	43.88㎡
	延床面積	86.11㎡
	容積対象床面積	86.11㎡
	建蔽率	20.50%
容積率	39.21%	

敷地は現況測量図 (R4.9.30) を基に作成。
 行政未協議の為協議後、計画変更が必要な場合がございます。
 パースはイメージです。実際とは異なります。





1階 平面図 S:1/100

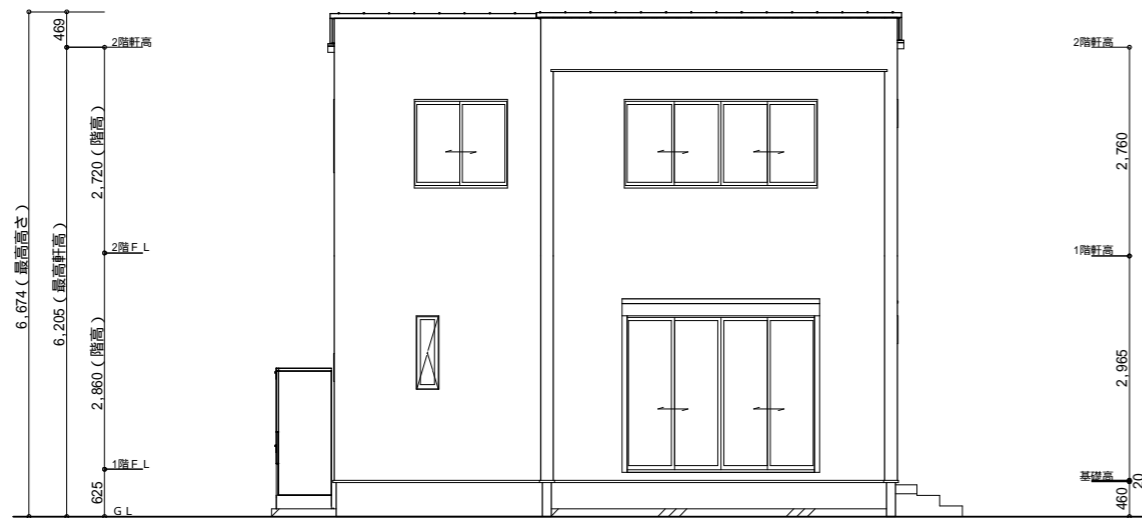


2階 平面図 S:1/100

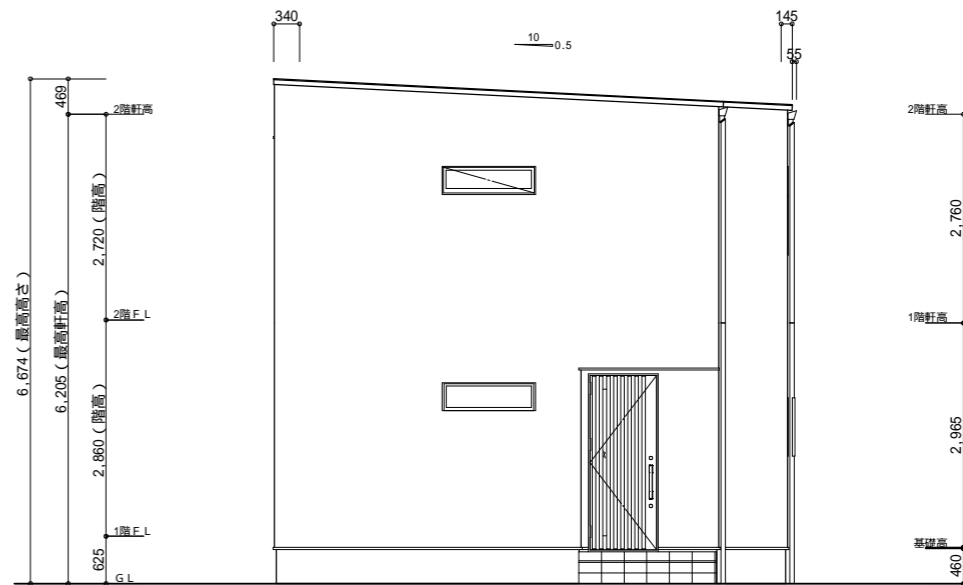
トータル面積表 (㎡)	
敷地面積	219.66
建築面積	45.02
床面積 1階	42.23
2階	43.88
延床面積	86.11
施工床面積	86.56
建蔽率	$(45.02/219.66) \times 100$ 20.50%
容積率	$(86.11/219.66) \times 100$ 39.21%

パースはイメージです。実際とは異なります。

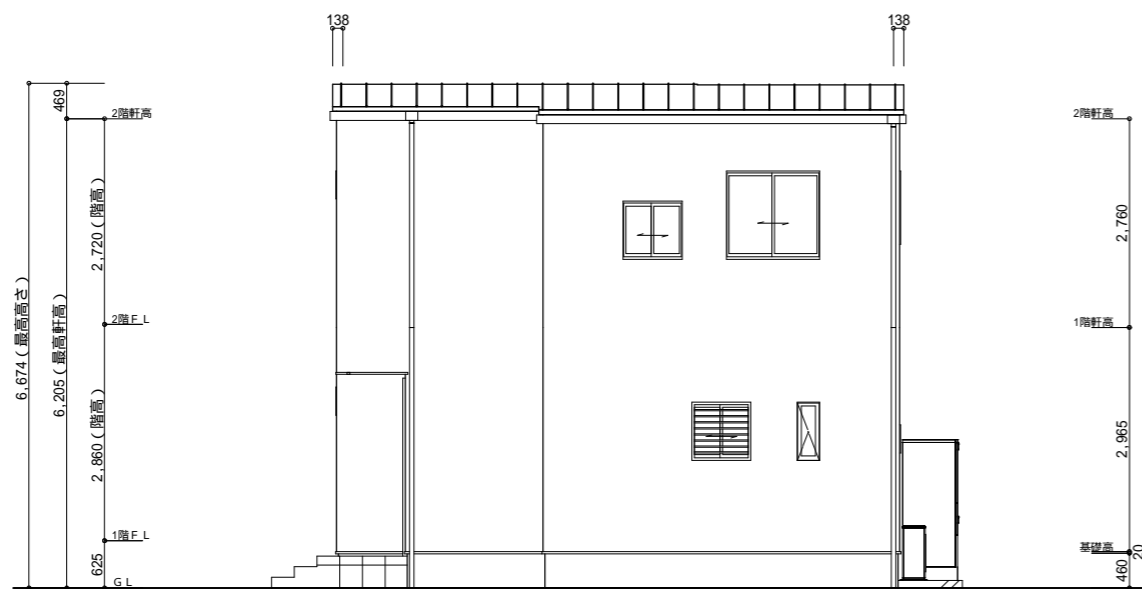




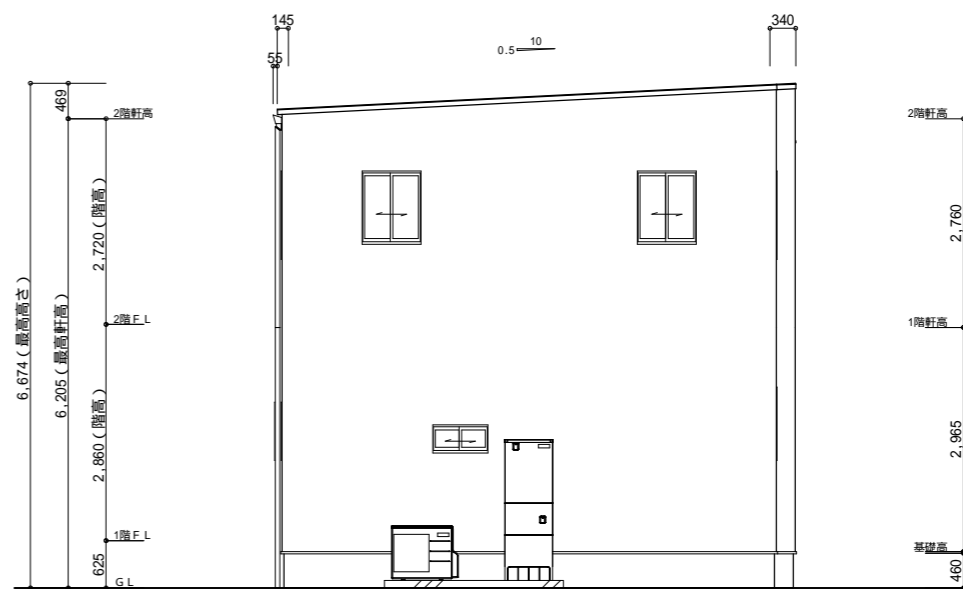
南側 立面図 S:1/100



東側 立面図 S:1/100



北側 立面図 S:1/100



西側 立面図 S:1/100