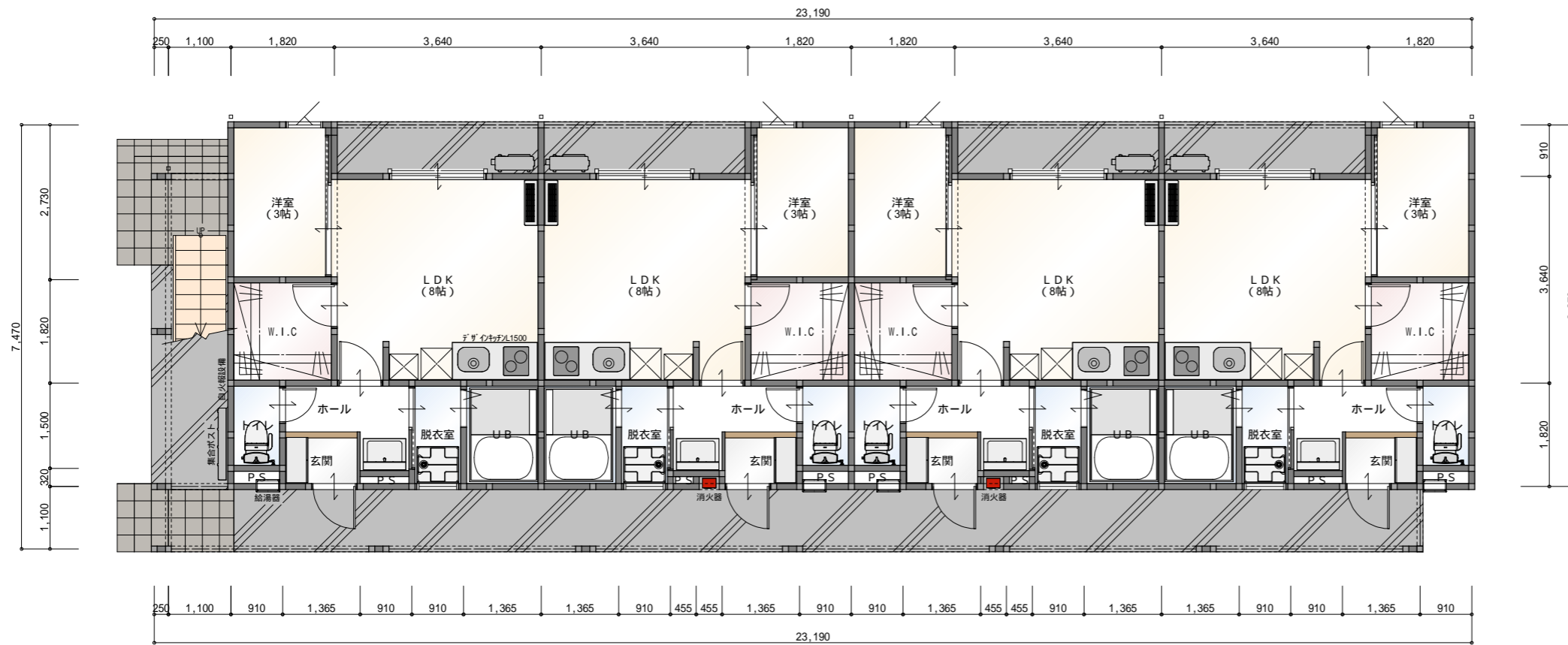


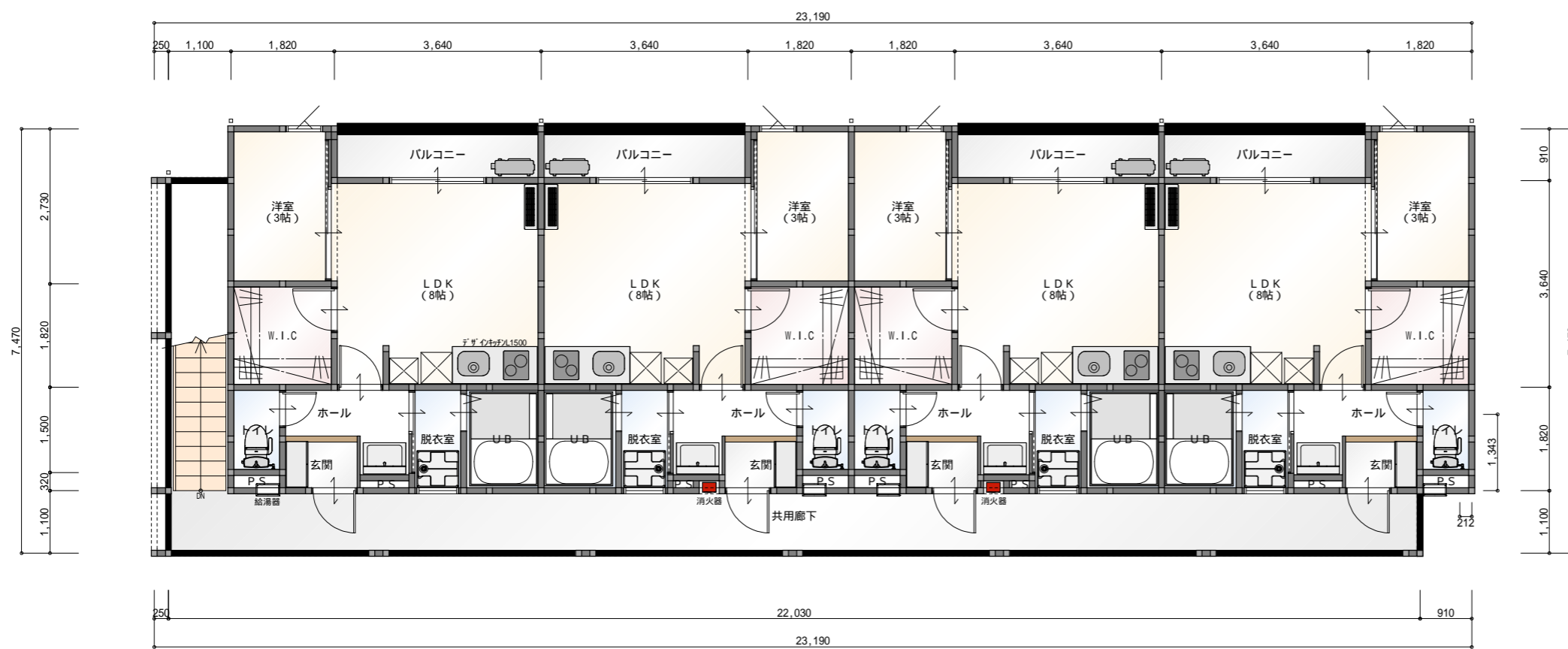
計画概要		
工事名称	二日市北5丁目アパート賃貸新築工事	
敷地概要	地名地番	福岡県筑紫野市二日市北5丁目84-7,90-28
	住居表示	筑紫野市二日市北5丁目2-30
	敷地面積	474.58㎡
	都市計画区域	都市計画区域内(市街化区域)
	用途地域	第1種低層住居専用地域
	防火地域	法22条
	指定建蔽率	50.00%
	指定容積率	80.00%
	高さ制限	絶対高さ10M
高度地区	-	
日影規制	-	
外壁の後退	1.0M	
風致地区	指定なし	
その他の指定	なし	
道路	前面道路 4.5m、接道 4.3m	
建築概要	構造	木造在来軸組工法
	階数	2階建て
	最高高さ	6.955m
	軒高さ	6.205m
	建築面積	170.99㎡
	1階床面積	125.87㎡
	2階床面積	125.87㎡
	延床面積	251.74㎡
	容積対象床面積	251.74㎡
	建蔽率	36.03%
容積率	53.05%	

敷地は現況測量図 (R7.4.8) を基に作成。
 行政未協議の為協議後、計画変更が必要な場合がございます。
 消防未協議の為協議後、計画変更が必要な場合がございます。
 パースはイメージです。実際とは異なります。





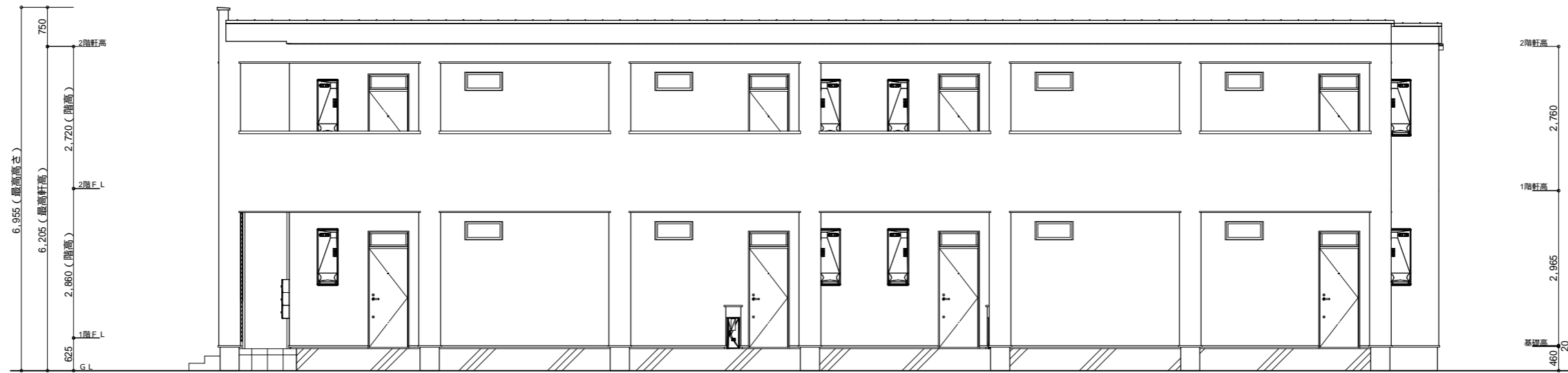
1階 平面図 S:1/100



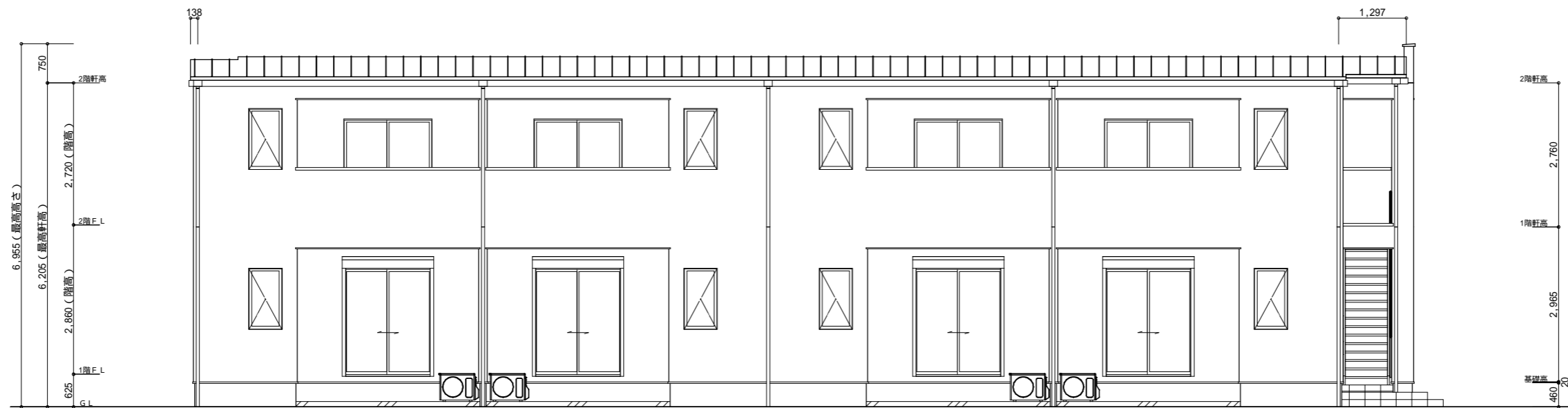
2階 平面図 S:1/100

床面積 30.96m²/戸

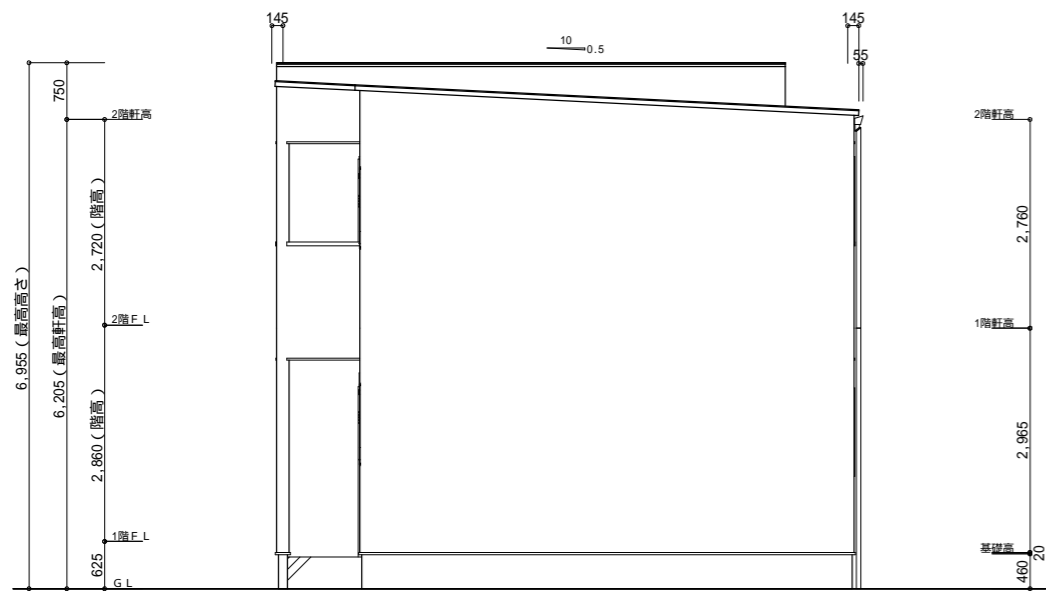
トータル面積表 (m ²)	
敷地面積	474.58
建築面積	170.99
床面積 1階	125.87
床面積 2階	125.87
延床面積	251.74
施工床面積	340.02
建蔽率	(170.99/474.58) × 100 = 36.03%
容積率	(251.74/474.58) × 100 = 53.05%



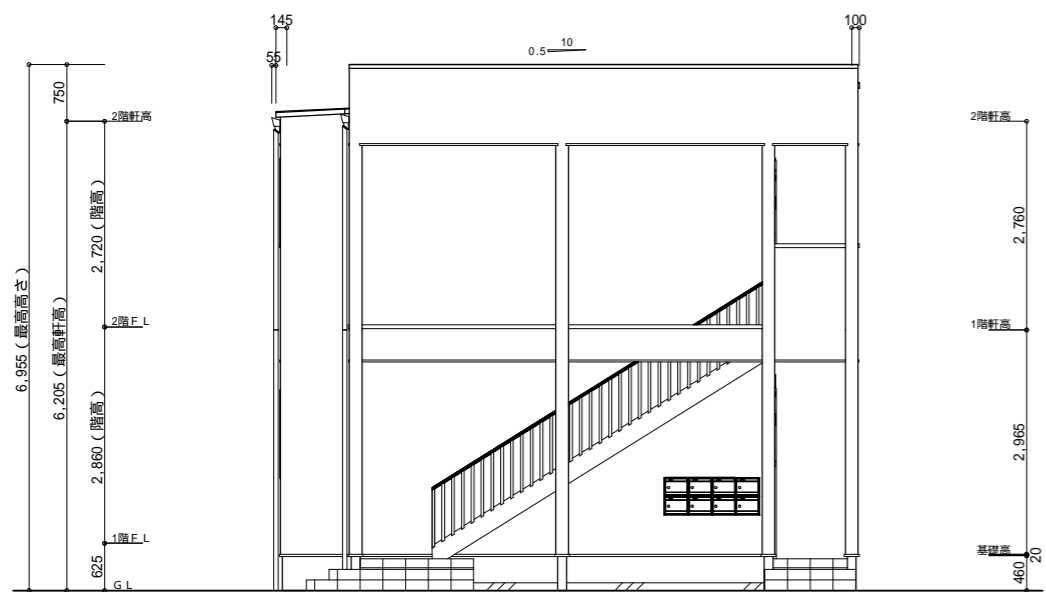
南側 立面図 S:1/100



北側 立面図 S:1/100



東側 立面図 S:1/100



西側 立面図 S:1/100



パースはイメージです。実際とは異なります。