

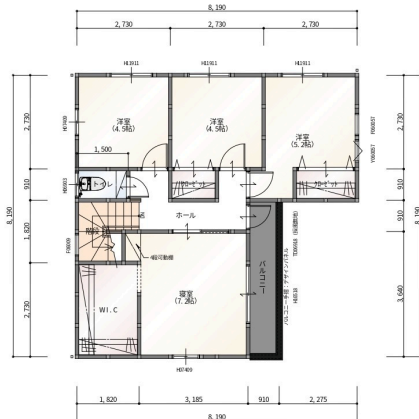
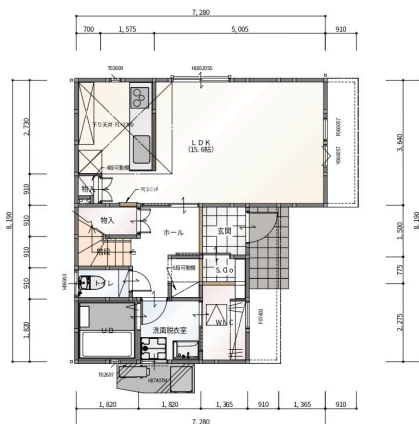
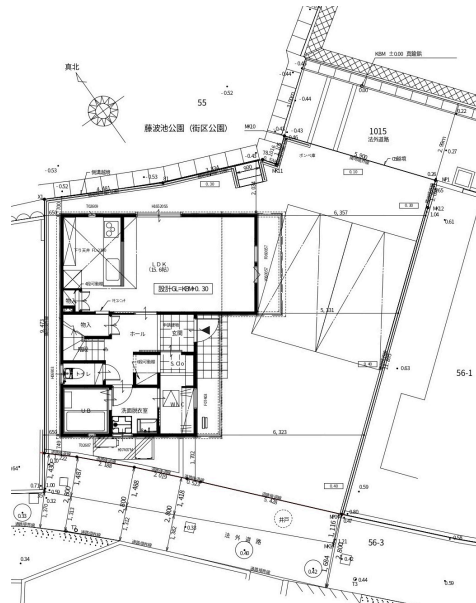
# 春日市小倉3丁目

◆建築条件付◆

～ 建ててからも、そして未来も ～



※こちらは建築例です。



※こちらは建築例です。

## ★おすすめポイント★

- ファミリー層に大人気エリア！
- ルミエール春日店まで車で約3分
- ハローデイ春日店まで車で約5分
- 小学校区：春日小学校（約190m）
- 中学校区：春日中学校（約850m）

- 外観バースは建築例です。
- 弊社(ホゼナル)の建築条件付き
- 更地渡し
- 4LDK建築可能です。

注意

- 掲載物件が契約または売却済みの場合はご容赦下さい。

物件種別		宅地(建築条件付)		
交通		西鉄バス「昇町交番前」		徒歩 3 分
価格		2,100 万円（非課税）		
所在地		福岡県春日市小倉3丁目61		
(ナビ)		福岡県春日市小倉3丁目61		
土地	土地面積	151.94    m <sup>2</sup> （    45.96    坪） 確認申請上面積		
	私道負担	なし		
	地目	宅地	土地権利	所有権
	地勢	平坦	土地形状	整形地
	接道	南西    側幅員    2.8    m間口    m 側幅員    m間口    m 側幅員    m間口    m		
	その他	第一種15M高度地区		
法令等	都市計画	市街化区域	防火	法22条
	用途地域	第二種中高層住居専用地域		
	建ぺい率	60    %	容積率	150    %
	高さ制限		壁面後退	
	その他			
設備	電気	九州電力	ガス	都市ガス
	上水道	公共	下水道	公共
確認申請許可番号				
43条但し書き道路				
引渡時期		相談		

**Hozenall**  
株式会社ホゼナル

〒812-0011 福岡市博多区博多駅前3-13-18 TEL:092-483-1777 FAX:092-483-2777  
一級建築士事務所登録：福岡県知事 第1-61068号 福岡県知事建設業許可（特-30）第102807号  
宅地建物取引業：国土交通大臣（1）第010594号  
【物件問い合わせ先】 福岡営業本部 TEL：092-865-1101



取引態様	売主
報酬形態	相談
更新日	11/10