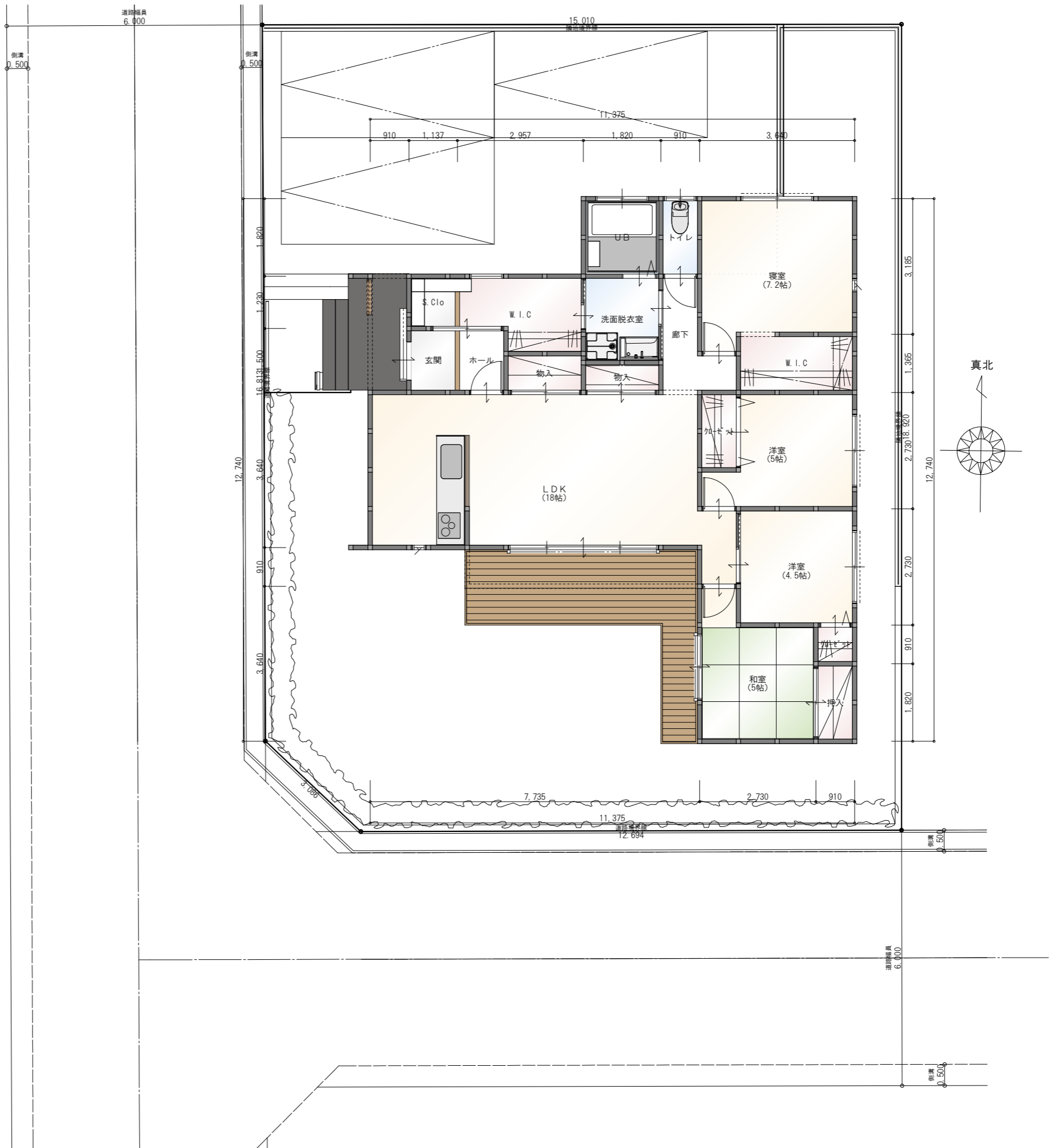
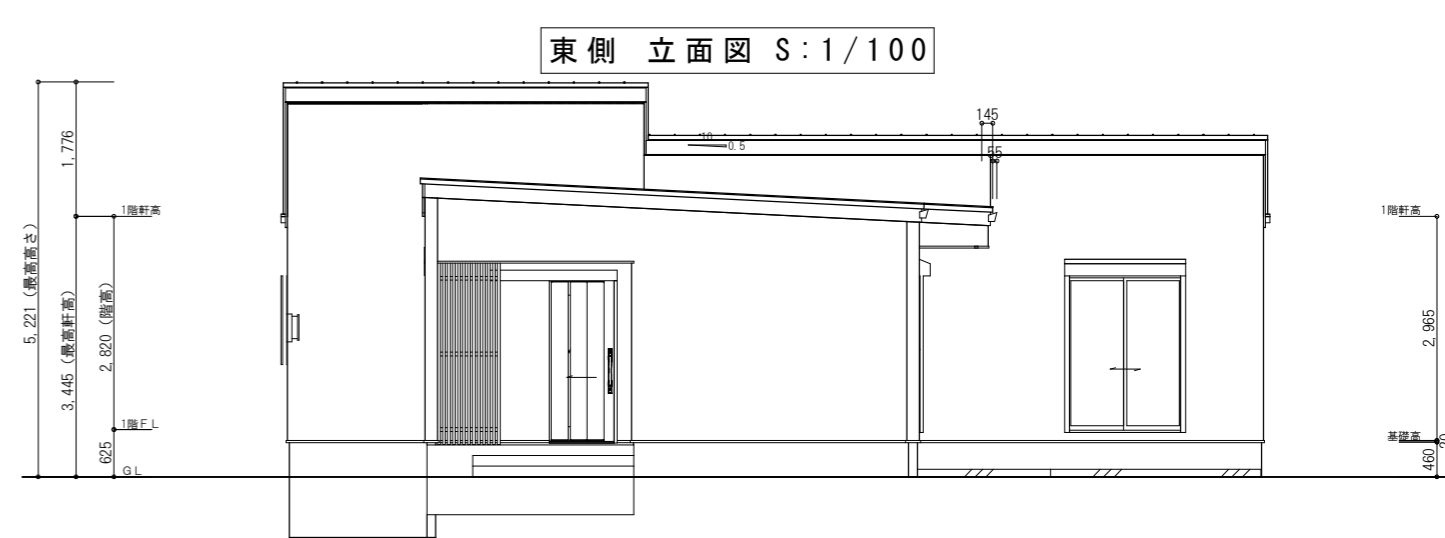
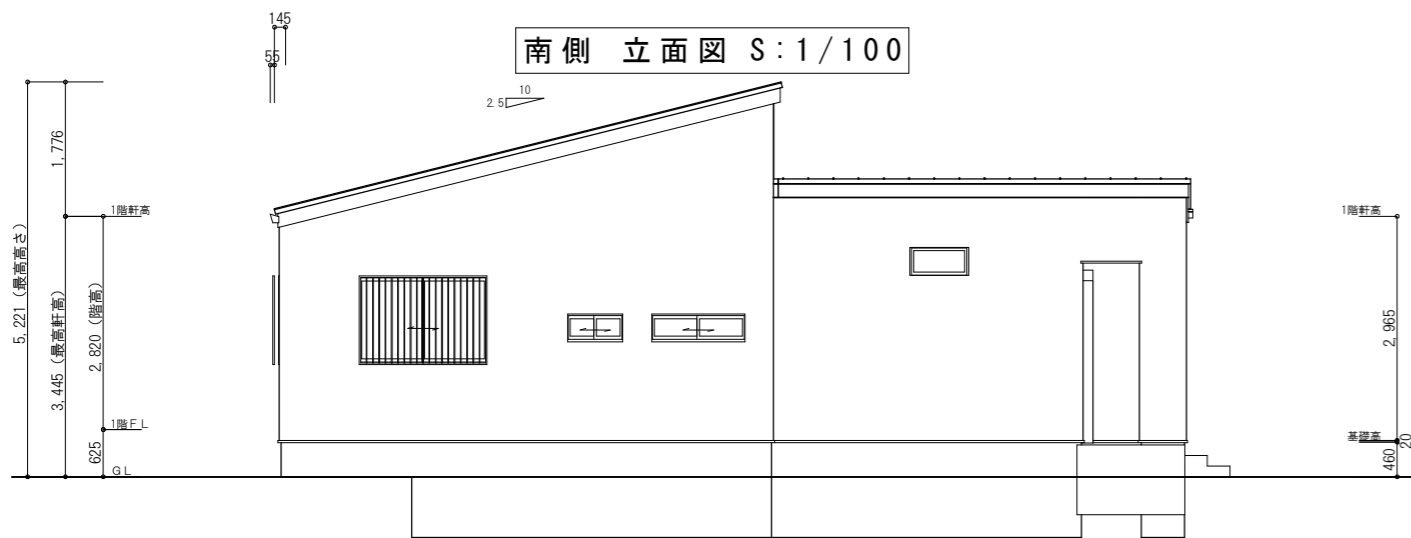
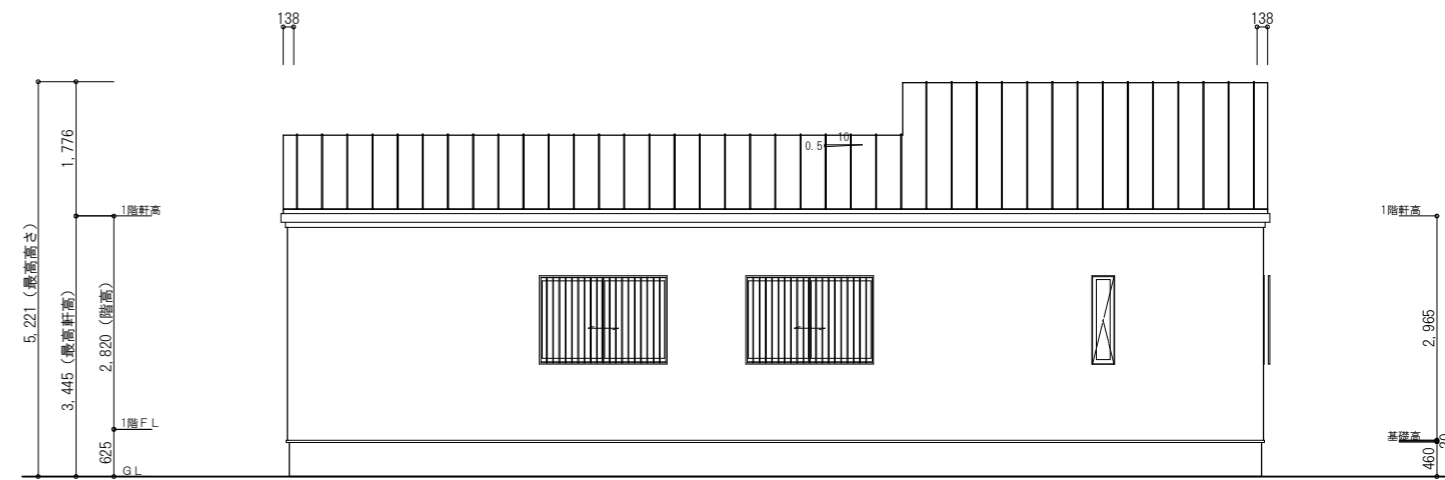
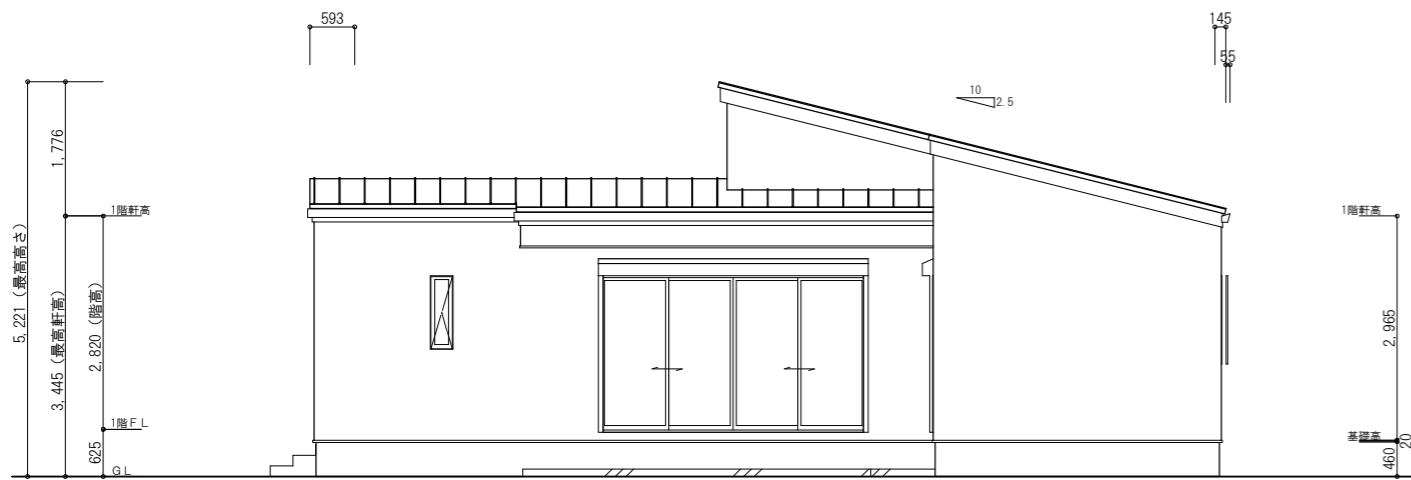


計画概要		
工事名称	月の浦4丁目戸建新築工事	
敷地概要	地名地番	大野城市月の浦4丁目308
	住居表示	大野城市月の浦4丁目21-38
	敷地面積	281.89㎡
	都市計画区域	都市計画区域内(市街化区域)
	用途地域	第1種低層住居専用地域
	防火地域	法22条
	指定建蔽率	40.00%
	指定容積率	60.00%
	高さ制限	絶対高さ10M
	高度地区	-
	日影規制	-
	外壁の後退	1.0M
	風致地区	指定なし
その他の指定	月の浦地区 地区計画	
道路	前面道路 西 6.0m、南 6.0m	
建築概要	構造	木造在来軸組工法
	階数	1階建て
	最高高さ	5.222m
	軒高さ	3.445m
	建築面積	103.51㎡
	1階床面積	98.12㎡
	延床面積	98.12㎡
	容積対象床面積	98.12㎡
	建蔽率	36.72%
	容積率	34.81%

トータル面積表 (㎡)		
敷地面積	281.89	
建築面積	103.51	
床面積 1階	98.12	
延床面積	98.12	
施工床面積	103.50	
建蔽率	$(103.51/281.89) \times 100$	36.72%
容積率	$(98.12/281.89) \times 100$	34.81%





南側 立面図 S:1/100

東側 立面図 S:1/100

北側 立面図 S:1/100

西側 立面図 S:1/100

