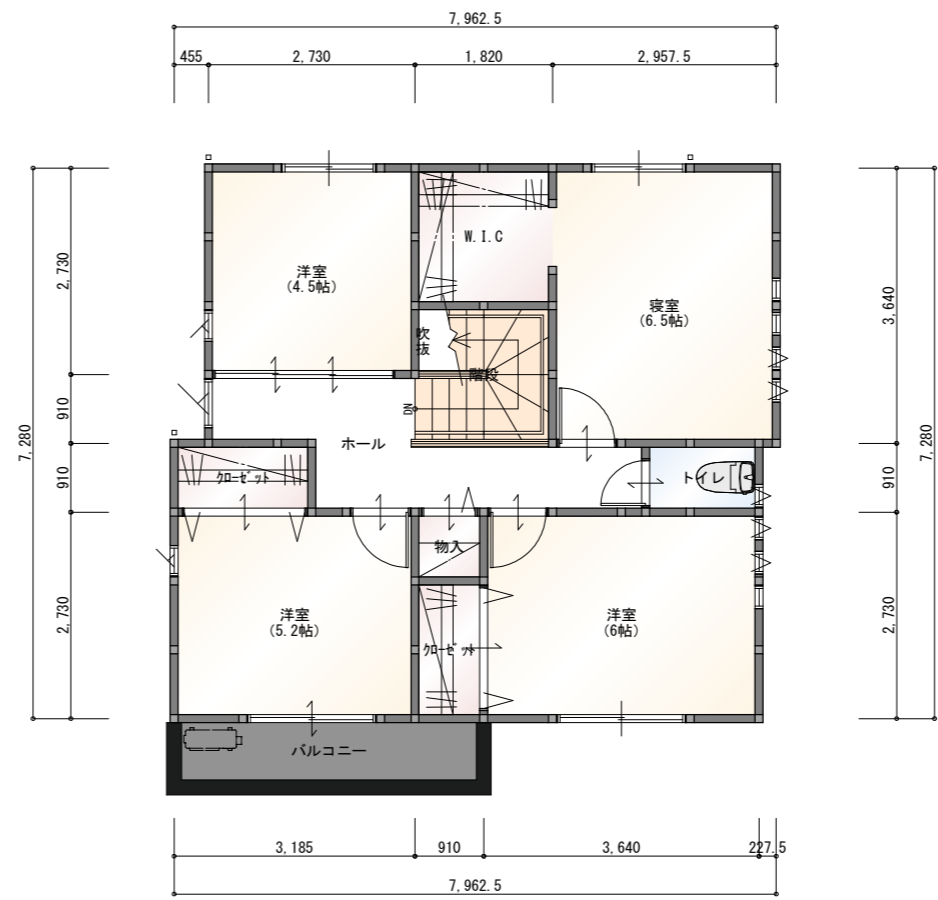
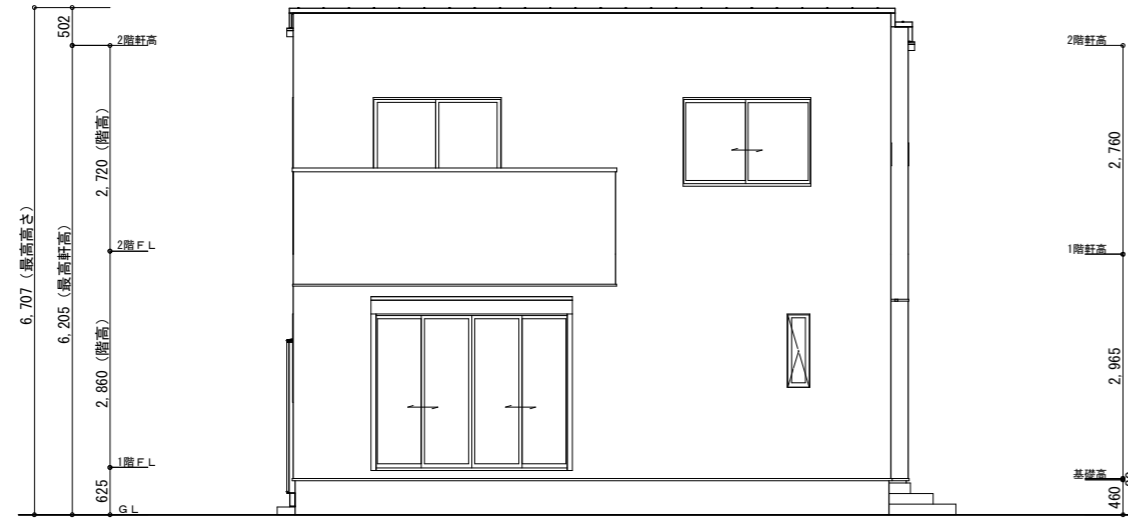


1階 平面図 S:1/100

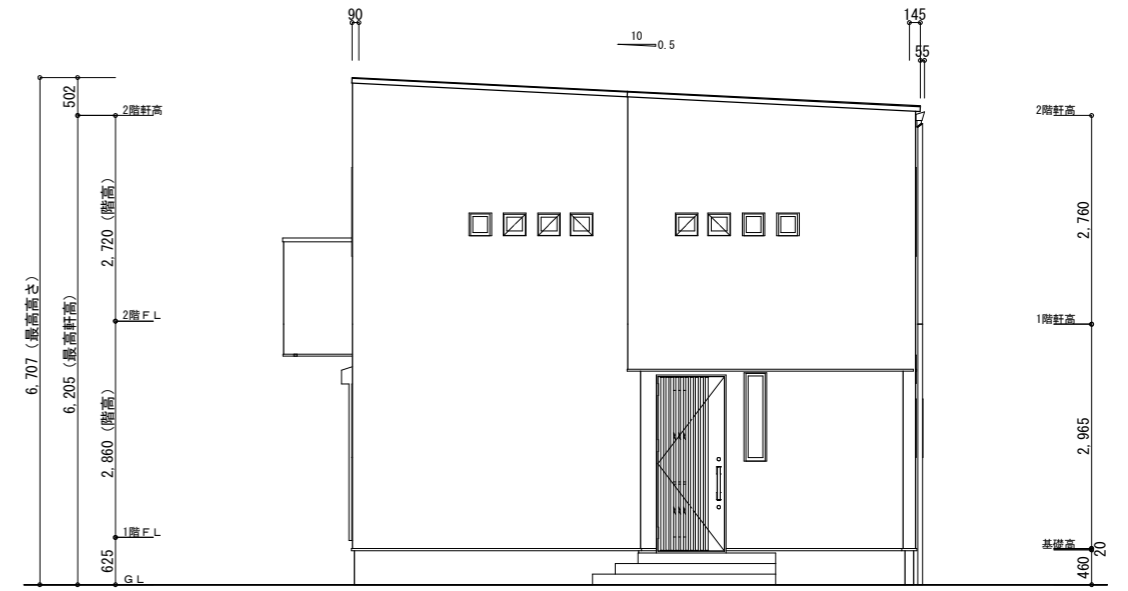


2階 平面図 S:1/100

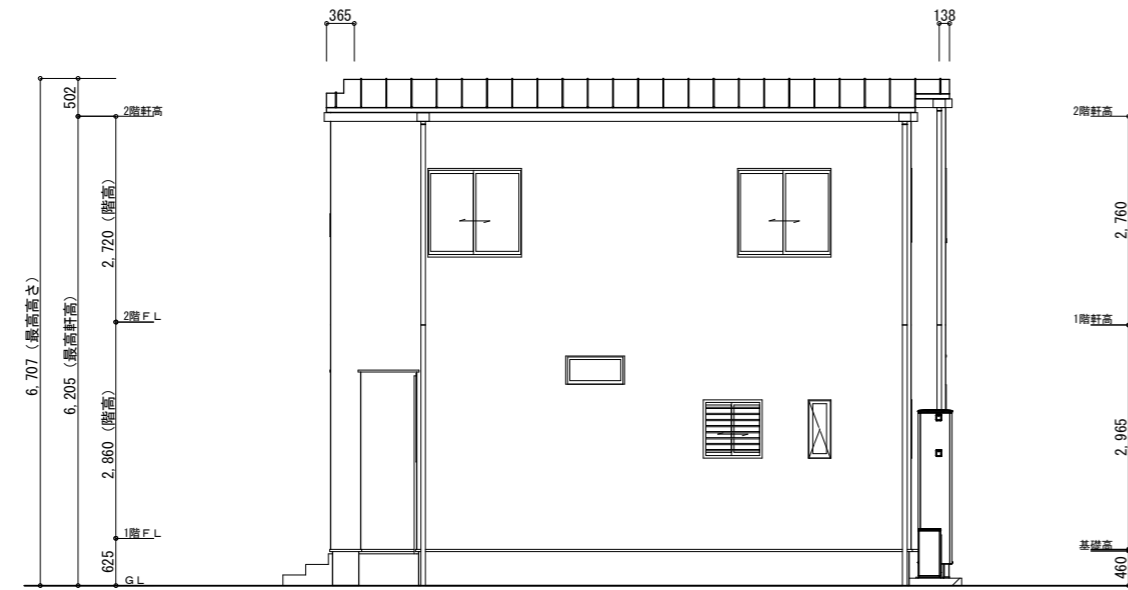
トータル面積表 (㎡)	
敷地面積	135.26
建築面積	55.48
床面積 1階	51.34
2階	55.27
延床面積	106.61
施工床面積	112.32
建蔽率	(55.48/135.26) × 100
容積率	(106.61/135.26) × 100



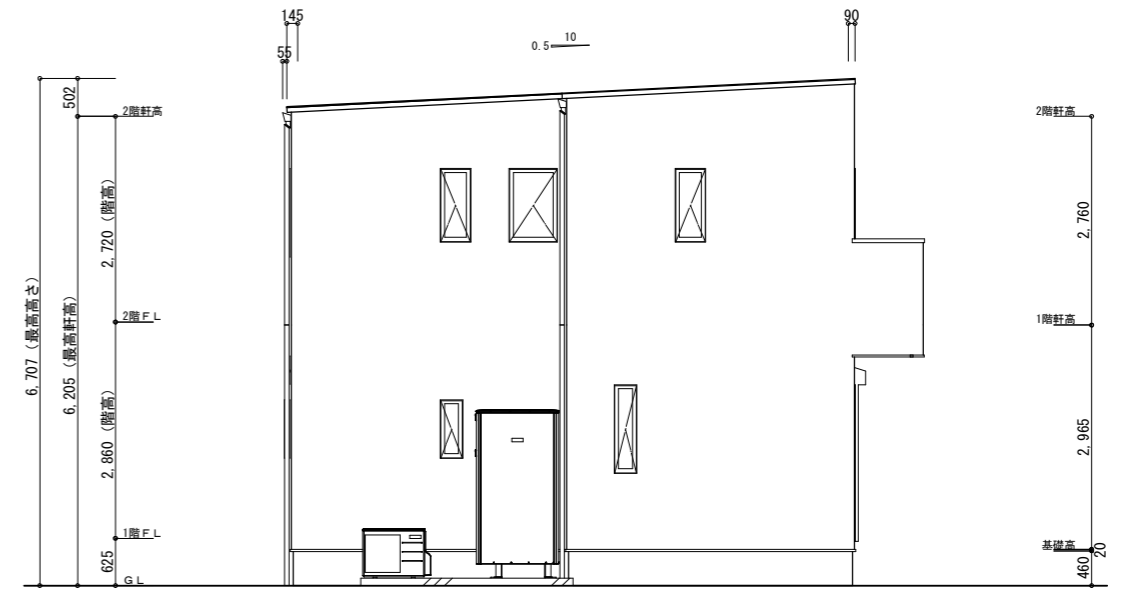
南側 立面図 S:1/100



東側 立面図 S:1/100



北側 立面図 S:1/100



西側 立面図 S:1/100